

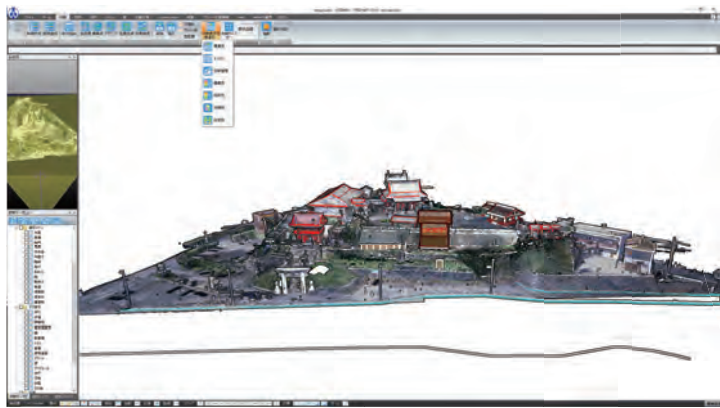
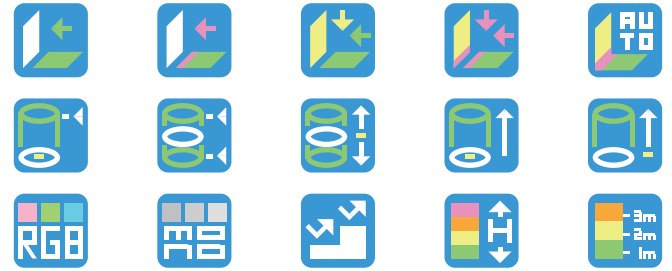
眼や脳の”疲れ対策”を追求したら、こうなった。

FLAT & LIGHT

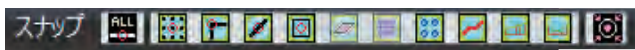
フラットデザインと鮮明な色彩でシンプルな表現を。

3次元空間に視点を集中して作業を続けるには、コマンドを考えずに選択でき、グループ内での違いが端的にアイコンに示されていることが必要。

このバージョン2では、アイコンの減色や統一色・差別化をあえて2次的に表現した新インターフェースを採用しました。これまでのユーザー様や新しく WingEarth にふれるお客様にも、なじみやすく3次元作業でも疲労感を減らせるよう改良を行いました。



3D PCP 大規模点群高速編集ツール WingEarth



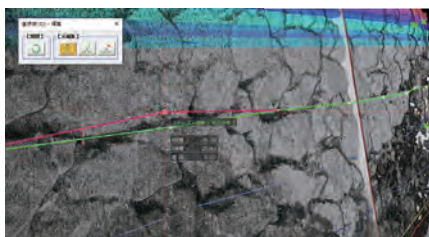
3次元空間への集中作業と コマンド選択の安心感を両立します。

アイドルコマンド 新搭載！

コマンドを起動しなくても点群や図形端点の座標が確認でき、図形をダイレクトに選べば対応するコマンドが利用できるアイドルコマンドを新搭載しました。

マウス位置のXYZ確認

図形選択からのコマンド利用



図形選択から直接端点移動を利用する様子

新たな点群形式の入出力対応！

新たに LAZ 形式・PTX 形式の点群が扱えるようになりました。入出力に対応するほか、点群合成にもお使いいただけます。

LAZ形式の点群入出力・合成

PTX形式の点群入出力・合成



LAZ 形式や PTX 形式の点群を合成する様子

体験版 デモ依頼 カタログ請求

WingEarth で検索

<https://www.aisantec-geo.jp/service/wingearth/>

弊社営業担当までお気軽にご相談ください！



AISAN
TECHNOLOGY CO., LTD.
<https://www.aisantec.co.jp/>

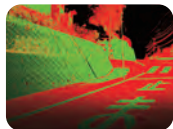
アイサンテクノロジー株式会社

〒460-0003 名古屋市中区錦三丁目7番14号 Aビル
TEL 052-950-7500 (代表) 測地ソリューション事業本部
掲載情報に関するお問い合わせ 最寄りの営業所に繋がります。

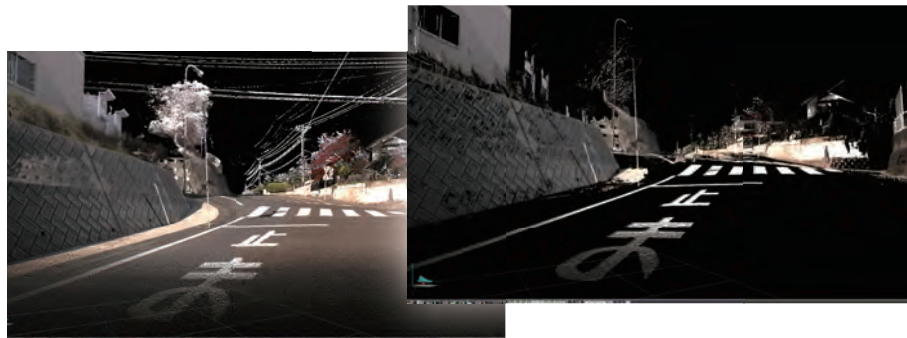
TEL 0570-064-457



欲しかったのは、「反射強度」によるフィルタリング



反射強度と色相環を使った全く新しいフィルタリング



道路面のアスファルトの反射強度の点群を絞り込み 表示 OFF にした例

反射強度フィルタリングで「白線のみ」や「側溝境界のみ」を自在に表示

段差の少ない平らに近い場所の地物境界でも効果的にトレース作業ができるようになりました。

反射強度の範囲絞り込み

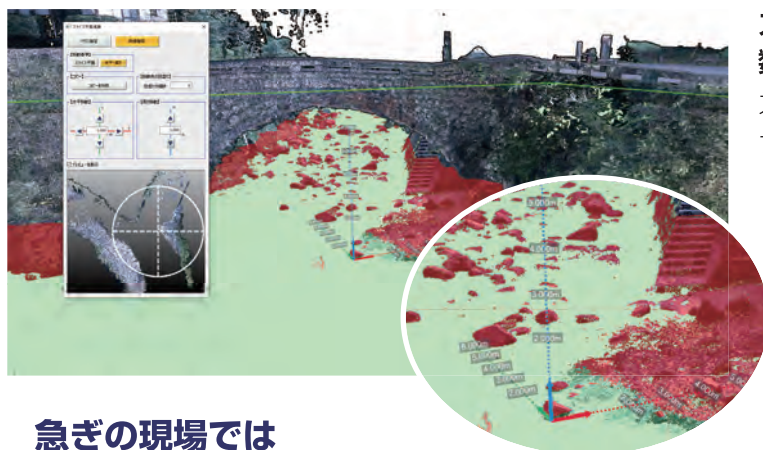
グレー諧調・RGB別諧調対応

フィルタリング反転

フィルタリング結果プレビュー

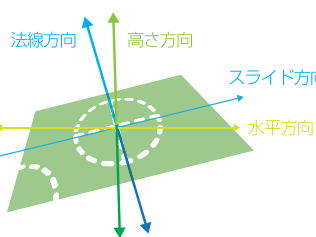
フィルタリング結果グループ化

スライス新機能 欲しい点群にすぐ届く！



スライス結果の事前プレビューと
数値指定移動&複写で、必要な点群をすばやくアクセス

スライスで切り出される予定点群をサムネイルと点群空間でグラフィカルに確認できます。また、マウスによる指定のほか、新たに



にスライス形状の高さ・法線方向、水平・横スライド方向への数値指定による移動・複写ができるようになりました。

急ぎの現場では

点群クリーニングすら不要に

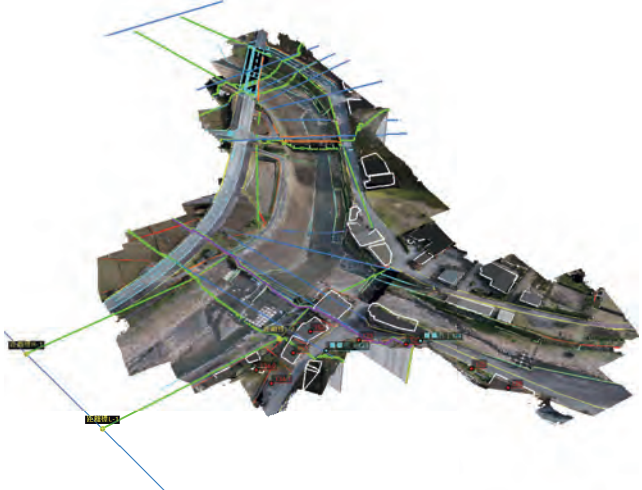
短納期に合わせた成果作成にも対応！

通行車両や人、樹木、ノイズ等の不要な点群を除外しないままスライスによって目的の点群のみを次々とグループ化可能に。

スマートな河川モデル再現、成果品質のアップグレード！

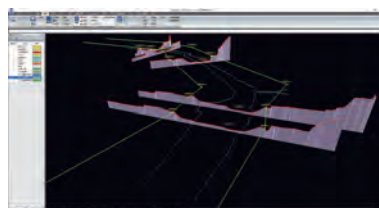


画像は静岡県ポイントクラウドデータベースを機能紹介用に改変して利用したイメージです。CCライセンス 表示 4.0 国際

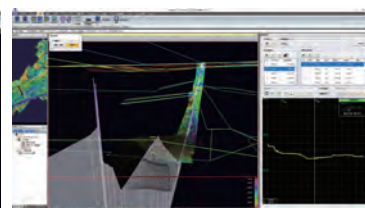


測量データとの相互連携と点群を利用した
流心線形・縦横断の切り出しで河川をすばやくモデル化

Wingneo® INFINITY との間で、測量座標、用地データ、図面作成、線形・縦横断などをシームレスに連携させ、河川周囲の現況調査や設計・施工用のモデルデータ化が可能です。



3次元でシンプルに 視覚的に把握



周辺地形を参考にできる横断編集

体験版 デモ依頼 カタログ請求

WingEarth で検索

<https://www.aisantec.co.jp/service/wingearth/>

弊社営業担当までお気軽にご相談ください！



AISAN
TECHNOLOGY CO., LTD.

<https://www.aisantec.co.jp/>

アイサンテクノロジー株式会社

〒460-0003 名古屋市中区錦三丁目7番14号 A Tビル
TEL 052-950-7500 (代表) 測地ソリューション事業本部
掲載情報に関するお問い合わせ 最寄りの営業所に繋がります。

TEL 0570-064-457

